

Celiņu īpašnieku un lietotāju kategorija  Pašvaldība	Namīpašumu adrese  Dzirnavu 2 ielā  № 321	Grupa (kvartāls)  Grunts (londs)  Pilsēta, pagasts Pilsēta  Rajons Tukuma  Kartīte sastādīta 19. g.
--	---	---

I Uz zemes gabala atrodošos celtņu lpašnieki

Celtņu Nr. pēc plāna	Ipašnieka nosaukums	Ipašuma tiesību pamats un nosacījumi
1	2	3
	Baisvaldība	
	Pūris pag.	

## II Uz zemes gabala atrodošos celtnu lietotāji

Celtņu Nr. pēc plāna	Lietotāja nosaukums	Lietošanas tiesību pamats un nosacījumi
1	2	3

### III Zemes gabala eksplikācija (m<sup>2</sup>)

Ieraksta datums	Apbūvētais laukums	Neapbūvētais laukums								Visas zemes gabala laukums
		pagalms		sakņu dārzs	augļu dārzs	apstādījumi	pārējais laukums		kopā neapbūvētais laukums	
		bruģēts	nebruģēts							
1	2	3	4	5	6	7	8	9	10	11
19.04.98	632									1000 m²
Jumma raj. Pūces pag.	2K	sēdes	protokols	NP	30 no	02.10.97				

IV Aptirāmais laukums (m<sup>2</sup>)[illegible]



V Uz zemes gabala atrodošās celtnes

[illegible]





[illegible]

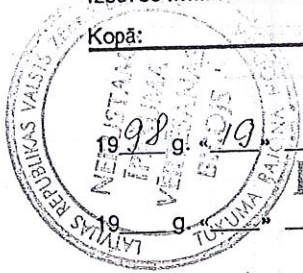


## VI Bruģi, žogi un citas zemes gabala izbūves

[illegible]

## VII Zemes gabala celtņu un izbūvju kopvērtība

leraksta datums	19 <u>98</u> g. " <u>19</u> " <u>02</u>			19 ____ g. " <u>  </u> " ____		
Nosaukums	atjaunošanas vērtība	nolietošanās vērtība	pašreizējā vērtība	atjaunošanas vērtība	nolietošanās vērtība	pašreizējā vērtība
1	2	3	4	5	6	7
Pamatceltnes .....	28569-	10259-	18310-			
Palīgceltnes .....	-	-	-			
Izbūves .....	-	-	-			
Kopā:	28569-	10259-	18310-			
leraksta datums	19 ____ g. " <u>  </u> " ____			19 ____ g. " <u>  </u> " ____		
Nosaukums						
Pamatceltnes .....						
Palīgceltnes .....						
Izbūves .....						
Kopā:						

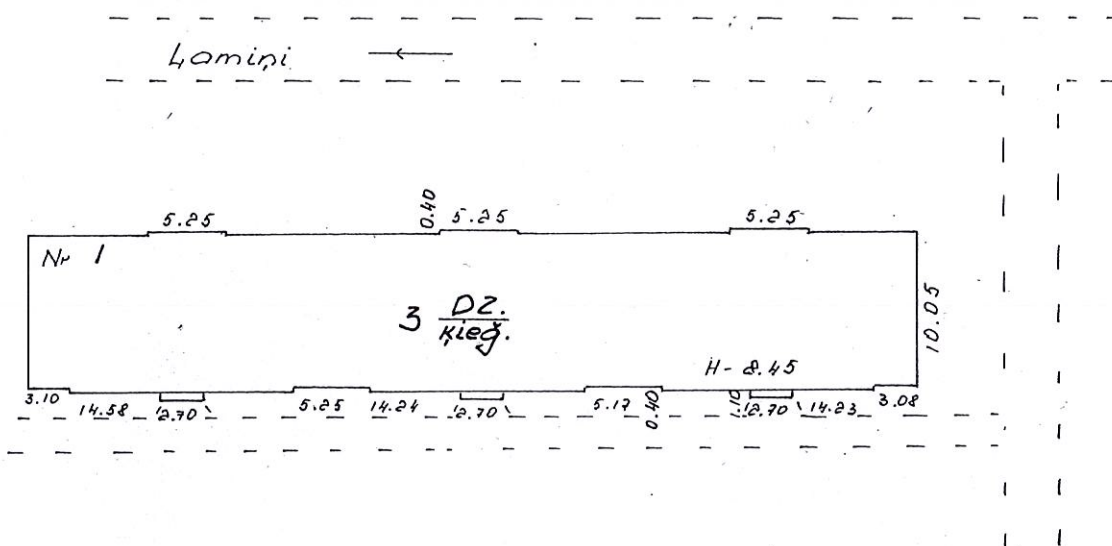


**Izplidija:**

**Pārbaudīja:**



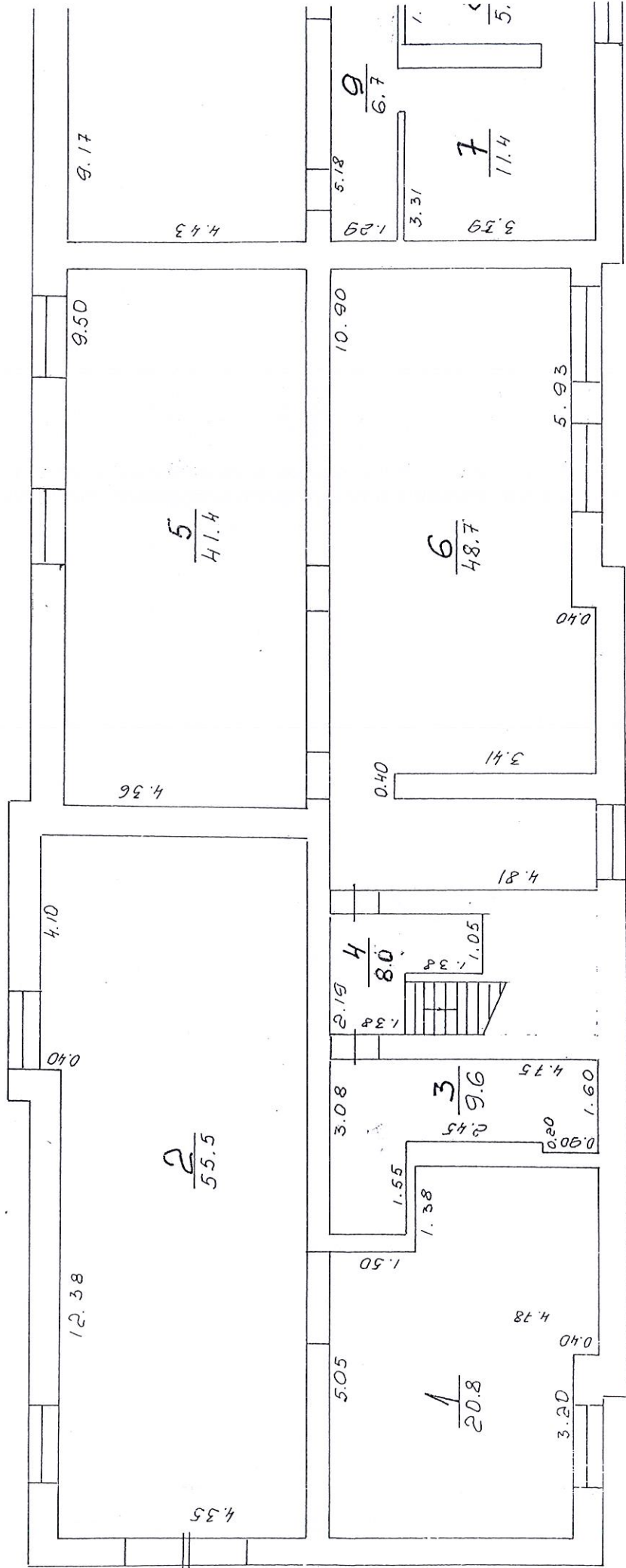




Kopija pareiza

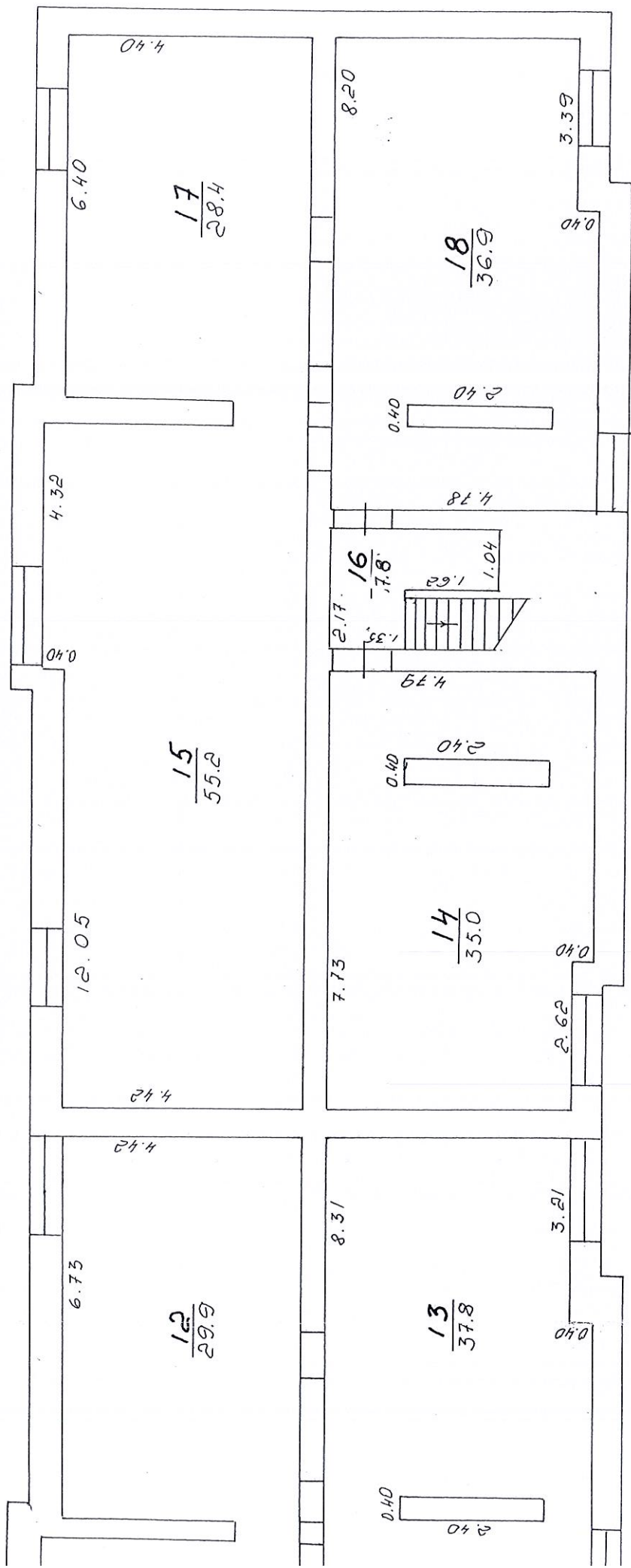
P. sūtītājs:		Dzintars - 2	
Līguma:		Pūres pag.	
MA 1:500		Situācijas plāns	
Galv. inžen.		Lapa Nr.	Lapu skaits
Pārbaudīt	19.02	Jukuma NIVB	
Izpildītājs	S. Meire 98		











Kopija pareiza

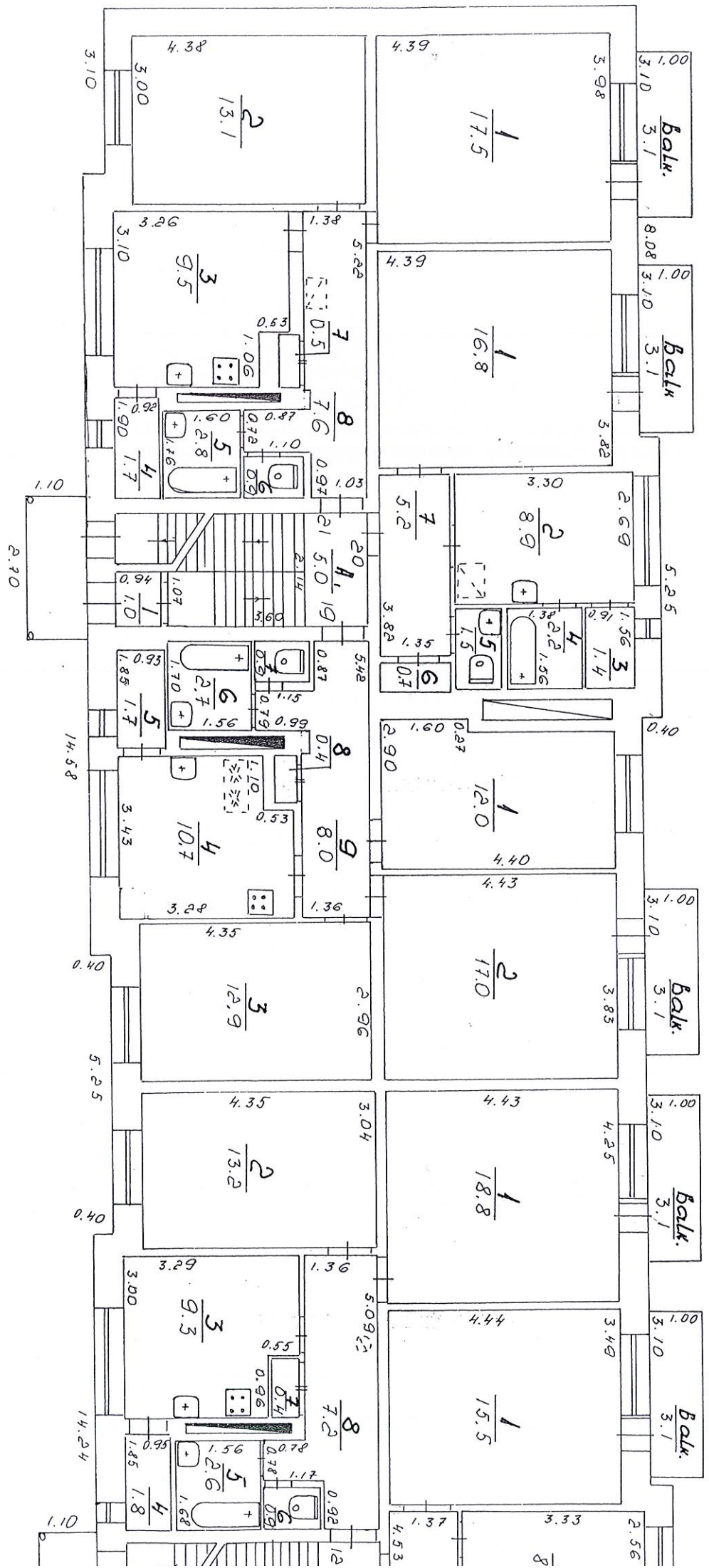
"Dzintars - 2"  
Pūres pag.

H- 2.05

19.02  
S. Meire 98 pag.

Jumma NIVS



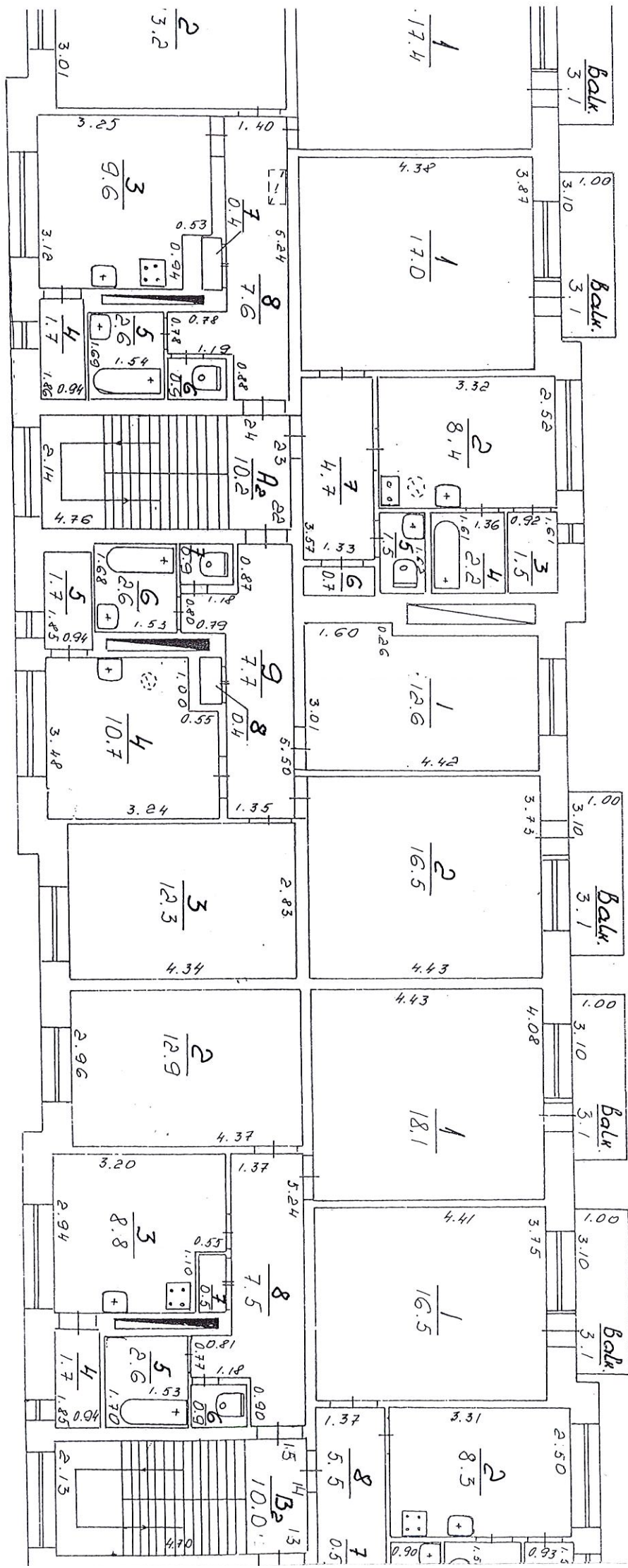










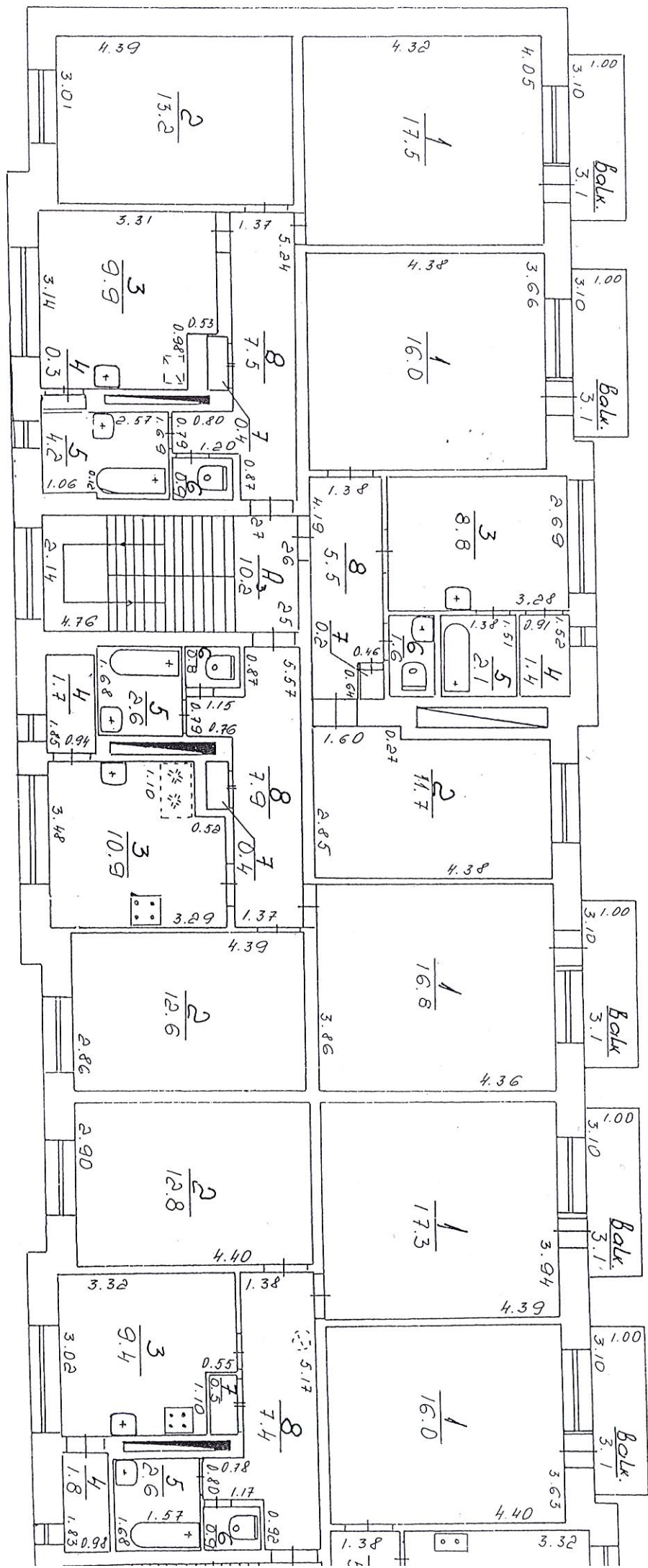




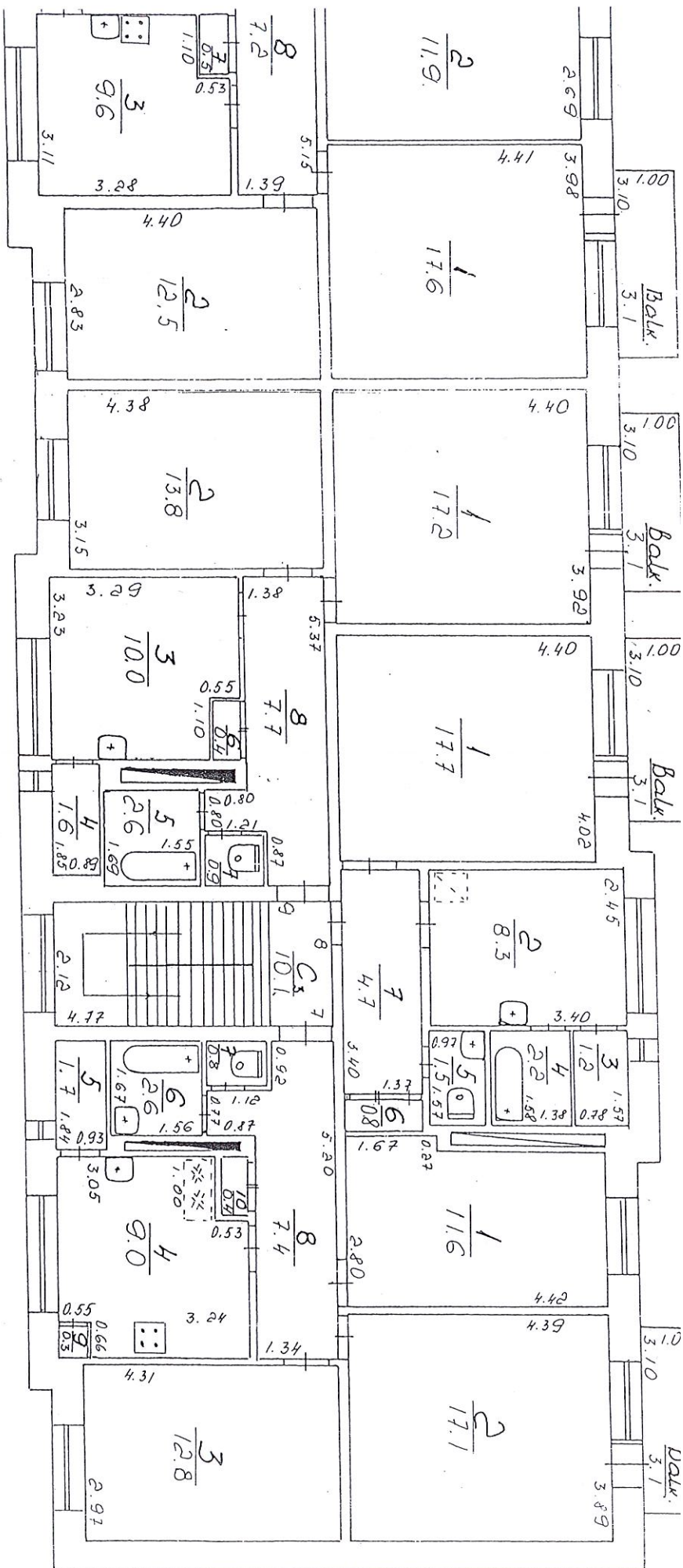












Pasūtītājs:

Ad. 2701

"Dzintars 2"  
Pūres pag.

Kopija pareiza

lapa Nr. Lauva skaitis

"Dzintars 2"  
Pūres pag.

Līgums:

M 1:100 H-2.55

Galv. inž.

19.02

Pār.

5. Meire

Izpl.

98

Celtniecība

3 stāva plāns

Trukuma Nr. 1113





PLĀNA EKSPLIKĀCIJA CELTNEI Nr. 1Namīpašuma adrese "Dzintars 2" Pūres pag.

Stāvs	Telpu Nr.	Telpu nosaukumi	Laukums pēc iekšējiem izmēriem m <sup>2</sup>					Telpu iekš. augstums m
			kopā	no tā				
				apdzīvo- tais			palīg- laukums	
		Pagrabstāns						
pagr.	1	pagrabs	20.8				20.8	2.05
	2	- " -	55.5				55.5	- " -
	3	- " -	9.6				9.6	- " -
	4	kāpņu telpa	8.0				8.0	- " -
	5	pagrabs	41.4				41.4	- " -
	6	- " -	48.7				48.7	- " -
	7	- " -	11.4				11.4	- " -
	8	- " -	5.1				5.1	- " -
	9	- " -	6.7				6.7	- " -
	10	kāpņu telpa	7.6				7.6	- " -
	11	pagrabs	42.4				42.4	- " -
	12	- " -	29.9				29.9	- " -
	13	- " -	37.8				37.8	- " -
	14	- " -	35.0				35.0	- " -
	15	- " -	55.2				55.2	- " -
	16	kāpņu telpa	7.8				7.8	- " -
	17	pagrabs	28.4				28.4	- " -
	18	- " -	36.9				36.9	- " -
		Pagrabstāns kopā:	488.2				488.2	
		1. stāvs						
		1. dzīvoklis						
1	1	istaba	11.1	11.1				2.50
	2	- " -	17.3	17.3				- " -

Izpildīja \_\_\_\_\_ 19\_\_ . g. \_\_\_\_\_

Pārbaudīja \_\_\_\_\_

Kontrole pareiza

Stāvs	Telpu Nr.	Telpu nosaukumi	Laukums pēc iekšējiem izmēriem m <sup>2</sup>						Telpu iekš. augstums m
			kopā	no tā					
				apdzīvotais				palīg-laukums	
1	3	istaba	12.9	12.9					2.50
	4	virtuve	9.4					9.4	-11-
	5	pielikamais	1.7					1.7	-11-
	6	vannas ist.	2.6					2.6	-11-
	7	tualete	0.8					0.8	-11-
	8	sūnas sk.	0.4					0.4	-11-
	9	gaitenis	7.0					7.0	-11-
		Kopā:	63.2	41.3				21.9	
		Balkons 3.1 x 0.3	0.9					0.9	
		1. dzīvoklis kopā:	64.1	41.3				22.8	
		2. dzīvoklis							
1	1	gaitenis	4.5					4.5	2.50
	2	istaba	17.8	17.8					-11-
	3	virtuve	8.4					8.4	-11-
	4	pielikamais	1.4					1.4	-11-
	5	vannas ist	2.2					2.2	-11-
	6	tualete	1.6					1.6	-11-
	7	sūnas sk.	0.7					0.7	-
		Kopā	36.6	17.8				18.8	
		Balkons 3.1 x 0.3	0.9					0.9	
		2. dzīvoklis kopā:	37.5	17.8				19.7	
		3. dzīvoklis							
1	1	istaba	17.0	17.0					2.50
	2	-11-	12.5	12.5					-11-
	3	virtuve	10.0					10.0	-11-
	4	pielikamais	1.6					1.6	-11-
	5	vannas ist	2.6					2.6	-11-
	6	tualete	0.8					0.8	-11-

Izpildīja



S. Mero

1998. g.

19.02

Pārbaudīja



PLĀNA EKSPLIKĀCIJA CELTNEI Nr. 1

Namīpašuma adrese

"Dzintars 2" Pils pag

Stāvs	Telpu Nr.	Telpu nosaukumi	Laukums pēc iekšējiem izmēriem m <sup>2</sup>					Telpu iekš. augstums m
			kopā	no tā				
				apdzīvo- tais				
1	7	sienas sk.	0.4				0.4	2.50
	8	gaitenis	7.6				7.6	-11-
		Kopā	52.5	29.5			23.0	
		Balkons 3.1 x 0.3	0.9				0.9	
		3. dzīvoklis kopā:	53.4	29.5			23.9	
		10. dzīvoklis						
1	1	istaba	16.9	16.9				2.50
	2	-11-	12.6	12.6				-11-
	3	virtuve	9.4				9.4	-11-
	4	pielikamais	1.6				1.6	-11-
	5	vannas ist	2.6				2.6	-11-
	6	tualete	0.9				0.9	-11-
	7	sienas sk.	0.5				0.5	-11-
	8	gaitenis	7.6				7.6	
		Kopā	52.1	29.5			22.6	
		Balkons 3.1 x 0.3	0.9				0.9	
		10. dzīvoklis kopā:	53.0	29.5			23.5	
		11. dzīvoklis						
1	1	istaba	15.5	15.5				2.50
	2	-11-	12.7	12.7				-11-
	3	virtuve	8.5				8.5	-11-
	4	pielikamais	1.4				1.4	-11-
	5	vannas ist.	2.2				2.2	-11-
	6	tualete	1.5				1.5	-11-

Izpildīja \_\_\_\_\_ 19\_\_ . g. \_\_\_\_\_

Pārbaudīja \_\_\_\_\_

Stāvs	Telpu Nr.	Telpu nosaukumi	Laukums pēc iekšējiem izmēriem m <sup>2</sup>						Telpu iekš. augstums m
			kopā	no tā					
				apdzīvotais				palīg-laukums	
1	7	siņas sk.	0.5					0.5	2.50
	8	gaitenis	5.6					5.6	-11-
		Kopā	47.9	28.2				19.7	
		Balkons 3.1 x 0.3	0.9					0.9	
	11.	dziņonklis kopā	48.8	28.2				20.6	
		12. dziņonklis							
1	1	istaba	18.8	18.8					2.50
	2	-11-	13.2	13.2					-11-
	3	virtuve	9.3					9.3	-11-
	4	pūlīkamais	1.8					1.8	-11-
	5	vannas ist.	2.6					2.6	-11-
	6	tualete	0.9					0.9	-11-
	7	siņas sk.	0.4					0.4	-11-
	8	gaitenis	7.2					7.2	-11-
		Kopā	54.2	32.0				22.2	
		Balkons 3.1 x 0.3	0.9					0.9	
	12.	dziņonklis kopā	55.1	32.0				23.1	
		19. dziņonklis							
1	1	istaba	12.0	12.0					2.50
	2	-11-	17.0	17.0					-11-
	3	-11-	12.9	12.9					-11-
	4	virtuve	10.7					10.7	-11-
	5	pūlīkamais	1.7					1.7	-11-
	6	vannas ist.	2.7					2.7	-11-
	7	tualete	0.9					0.9	-11-
	8	siņas sk.	0.4					0.4	-11-
	9	gaitenis	8.0					8.0	-11-
		Kopā	66.3	41.9				24.4	
		Balkons 3.1 x 0.3	0.9					0.9	
1	19.	dziņonklis kopā	67.2	41.9				25.3	

Izpildīja

S. Mers

1998. g.

19. 02

Pārbaudīja



PLĀNA EKSPLIKĀCIJA CELTNEI Nr. 1

Namīpašuma adrese

"Dzintars" 2. Turuma Pūresp

Stāvs	Telpu Nr.	Telpu nosaukumi	Laukums pēc iekšējiem izmēriem m <sup>2</sup>					Telpu iekš. augstums m
			kopā	no tā				
				apdzīvotais				
		20. dzīvoklis						
1	1	istaba	16.8	16.8				2.50
	2	virtuve	8.9				8.9	-11-
	3	pūlīkama	1.4				1.4	-11-
	4	vannas ist.	2.2				2.2	-11-
	5	tuale	1.5				1.5	-11-
	6	sūnas sk.	0.7				0.7	-11-
	7	gaitenis	5.2				5.2	-11-
		Kopā:	36.7	16.8			19.9	
		Balkons 3.1 x 0.3	0.9				0.9	
		20. dzīvoklis kopā:	37.6	16.8			20.8	
		21. dzīvoklis						
1	1	istaba	17.5	17.5				2.50
	2	-11-	13.1	13.1				-11-
	3	virtuve	9.5				9.5	-11-
	4	pūlīkama	1.7				1.7	-11-
	5	vannas ist.	2.8				2.8	-11-
	6	tuale	0.9				0.9	-11-
	7	sūnas sk.	0.5				0.5	-11-
	8	gaitenis	7.6				7.6	-11-
		Kopā	53.6	30.6			23.0	
		Balkons 3.1 x 0.3	0.9				0.9	
		21. dzīvoklis kopā:	54.5	30.6			23.9	

Izpildīja

[Signature]

5. Maij 1998. g. 19.02

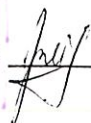
Korija pareiza

Pārbaudīja

[Signature]

Stāvs	Telpu Nr.	Telpu nosaukumi	Laukums pēc iekšējiem izmēriem m <sup>2</sup>					Telpu iekš. augstums m
			kopā	no tā				
				apdzīvotais			palīglaukums	
		1. stāva	koplietošanas telpas					
1	1	gaitenis	1.0				1.0	2.50
	2	- " -	1.0				1.0	- " -
	3	- " -	0.9				0.9	- " -
		Kopā	2.9				2.9	
1	A,	kāpu telpa	5.0				5.0	
	B,	- " -	5.2				5.2	
	C,	- " -	5.3				5.3	
		Kopā	15.5				15.5	
		1. stāva kopliet. t. kopā:	18.4				18.4	
		1. stāva dzīvokli kopā	471.2	267.6			203.6	
		t.sk. balkoni	8.1				8.1	
		2. stāvs						
		4. dzīvoklis						
2	1	istaba	11.1	11.1				2.50
	2	- " -	17.1	17.1				- " -
	3	- " -	13.0	13.0				- " -
	4	virtuve	9.6				9.6	- " -
	5	piekaramais	1.7				1.7	- " -
	6	vannas ist.	2.6				2.6	- " -
	7	tualete	0.9				0.9	- " -
	8	sienu sk.	0.4				0.4	- " -
	9	gaitenis	7.1				7.1	- " -
		Kopā:	63.5	41.2			22.3	
		Balkons 3.1 x 0.3	0.9				0.9	
		4. dzīvoklis kopā:	64.4	41.2			23.2	

Izpildīja



5. Muiža

19. g.

19. 02

Pārbaudīja



PLĀNA EKSPLIKĀCIJA CELTNEI Nr. 1

Namīpašuma adrese

"Dzintars 2" Pūres pag.

Stāvs	Telpu Nr.	Telpu nosaukumi	Laukums pēc iekšējiem izmēriem m <sup>2</sup>					Telpu iekš. augstums m
			kopā	no tā				
				apdzīvotais				
		5. dzīvoklis						
2	1	istaba	17.2	17.2				2.50
	2	virtuve	8.0				8.0	-11-
	3	pūlīkamais	1.4				1.4	-11-
	4	vannas ist.	2.2				2.2	-11-
	5	tualete	1.4				1.4	-11-
	6	siēnas sk.	0.8				0.8	-11-
	7	gaitenis	4.9				4.9	-11-
		Kopā	35.9	17.2			18.7	
		Balkons 3.1 x 0.3	0.9				0.9	
		5. dzīvoklis kopā	36.8	17.2			19.6	
		6. dzīvoklis						
2	1	istaba	17.1	17.1				2.50
	2	-11-	13.0	13.0				-11-
	3	virtuve	9.7				9.7	-11-
	4	pūlīkamais	1.7				1.7	-11-
	5	vannas ist.	2.6				2.6	-11-
	6	tualete	0.9				0.9	-11-
	7	siēnas sk.	0.4				0.4	-11-
	8	gaitenis	7.4				7.4	-11-
		Kopā	52.8	30.1			22.7	
		Balkons 3.1 x 0.3	0.9				0.9	
		6. dzīvoklis kopā	53.7	30.1			23.6	

Kopija pareiza

Izpildīja

19 . g.

Pārbaudīja

Stāvs	Telpu Nr.	Telpu nosaukumi	Laukums pēc iekšējiem izmēriem m <sup>2</sup>					Telpu iekš. augstums m
			kopā	no tā				
				apdzīvotais			palīg-laukums	
		13.	dzīvoklis					
2	1	istaba	18.1	18.1				2.50
	2	- " -	12.4	12.4				- " -
	3	virtuve	9.8				9.8	- " -
	4	pulverkamais	1.8				1.8	- " -
	5	vannas ist.	2.6				2.6	- " -
	6	tualete	0.8				0.8	- " -
	7	siēnas sk.	0.5				0.5	- " -
	8	gaitenis	7.4				7.4	- " -
		Kopā	53.4	30.5			22.9	
		Balkons 3.1 x 0.3	0.9				0.9	
		13. dzīvoklis kopā:	54.3	30.5			23.8	
		14.	dzīvoklis					
2	1	istaba	16.5	16.5				2.50
	2	virtuve	8.3				8.3	- " -
	3	pulverkamais	1.4				1.4	- " -
	4	vannas ist.	2.1				2.1	- " -
	5	tualete	1.4				1.4	- " -
	6	istaba	11.6	11.6				- " -
	7	siēnas sk.	0.5				0.5	- " -
	8	gaitenis	5.5				5.5	- " -
		Kopā	47.3	28.1			19.2	
		Balkons 3.1 x 0.3	0.9				0.9	
		14. dzīvoklis kopā:	48.2	28.1			20.1	
		15.	dzīvoklis					
2	1	istaba	18.1	18.1				2.50
	2	- " -	12.9	12.9				- " -

Izpildīja

5. Mēis 1998. g. 19.02

Pārbaudīja



PLĀNA EKSPLIKĀCIJA CELTNEI Nr. 1

Namīpašuma adrese

" Dzintars 2 " Pūres pag.

Stāvs	Telpu Nr.	Telpu nosaukumi	Laukums pēc iekšējiem izmēriem m <sup>2</sup>					Telpu iekš. augstums m
			kopā	no tā				
				apdzīvotais			palīg-laukums	
2	3	visture	8.8				8.8	2.50
	4	pūlīkamais	1.7				1.7	-11-
	5	vanas ist.	2.6				2.6	-11-
	6	tualete	0.9				0.9	-11-
	7	sienu sk.	0.5				0.5	-11-
	8	gaitenis	7.5				7.5	-11-
		Kopā	53.0	31.0			22.0	
		Balkons 3.1 x 0.3	0.9				0.9	
	15.	dzīvoklis kopā:	53.9	31.0			22.9	
		22. dzīvoklis						
2	1	istaba	12.6	12.6				2.50
	2	-11-	16.5	16.5				-11-
	3	-11-	12.3	12.3				-11-
	4	visture	10.7				10.7	-11-
	5	pūlīkamais	1.7				1.7	-11-
	6	vanas ist.	2.6				2.6	-11-
	7	tualete	0.9				0.9	-11-
	8	sienu sk.	0.4				0.4	-11-
	9	gaitenis	7.7				7.7	-11-
		Kopā:	65.4	41.4			24.0	
		Balkons 3.1 x 0.3	0.9				0.9	
	22.	dzīvoklis kopā:	66.3	41.4			24.9	
		23. dzīvoklis						
2	1	istaba	17.0	17.0				2.50

Korija pareiza

Izpildīja \_\_\_\_\_ 19\_\_ . g. \_\_\_\_\_

Pārbaudīja \_\_\_\_\_

Stāvs	Telpu Nr.	Telpu nosaukumi	Laukums pēc iekšējiem izmēriem m <sup>2</sup>						Telpu iekš. augstums m
			kopā	no tā					
				apdzīvo- tais				palīg- laukums	
2	2	virtuve	8.4					8.4	2.50
	3	pielikamais	1.5					1.5	- " -
	4	vannas ist.	2.2					2.2	- " -
	5	tualete	1.5					1.5	- " -
	6	siēnas sk.	0.7					0.7	- " -
	7	gaitenis	4.7					4.7	- " -
		Kopā:	36.0	17.0				19.0	
		Balkons 3.1 x 0.3	0.9					0.9	
		23. dzīvoklis kopā:	36.9	17.0				19.9	
		24. dzīvoklis							
2	1	istaba	17.4	17.4					2.50
	2	- " -	13.2	13.2					- " -
	3	virtuve	9.6					9.6	- " -
	4	pielikamais	1.7					1.7	- " -
	5	vannas ist.	2.6					2.6	- " -
	6	tualete	0.9					0.9	- " -
	7	siēnas sk.	0.4					0.4	- " -
	8	gaitenis	7.6					7.6	- " -
		Kopā:	53.4	30.6				22.8	
		Balkons 3.1 x 0.3	0.9					0.9	
		24. dzīvoklis kopā:	54.3	30.6				23.7	
		2. stāva koplietošanas telpas							
	A <sub>2</sub>	Kāpņu telpa	10.2					10.2	
	B <sub>2</sub>	- " -	10.0					10.0	
	C <sub>2</sub>	- " -	10.3					10.3	
		Kopā:	30.5					30.5	

Izpildīja

S. Mīns

1998. g.

19.02

Pārbaudīja



PLĀNA EKSPLIKĀCIJA CELTNEI Nr. 1

Namīpašuma adrese

„Daivars 2” Pūres pag.

Stāvs	Telpu Nr.	Telpu nosaukumi	Laukums pēc iekšējiem izmēriem m <sup>2</sup>					Telpu iekš. augstums m
			kopā	no tā				
				apdzīvotais			palīg-laukums	
2. stāva		kopl. telpas	30.5				30.5	
2. stāva		daivorkli kopā	468.8	267.1			201.7	
		t.sk. balkoni:	8.1				8.1	
		3. stāvs						
		7. daivorklis						
3	1	istaba	11.6	11.6				2.55
	2	- " -	17.1	17.1				- " -
	3	- " -	12.8	12.8				- " -
	4	vintuve	9.0				9.0	- " -
	5	pulīkama	1.7				1.7	- " -
	6	vanas ist.	2.6				2.6	- " -
	7	tualete	0.8				0.8	- " -
	8	gaitenis	1.4				1.4	- " -
	9	sienu sk.	0.3				0.3	
	10	sienu sk.	0.4				0.4	
		Kopā	63.7	41.5			22.2	
		Balkons 3.1 x 0.3	0.9				0.9	
		1. daivorklis kopā:	64.6	41.5			23.1	
		8. daivorklis						
3	1	istaba	17.7	17.7				2.55
	2	vintuve	8.3				8.3	- " -
	3	pulīkama	1.2				1.2	- " -
	4	vanas ist.	2.2				2.2	- " -

Kopija pareiza

Izpildīja \_\_\_\_\_ 19 \_\_\_\_ . g. \_\_\_\_\_

Pārbaudīja \_\_\_\_\_

Stāvs	Telpu Nr.	Telpu nosaukumi	Laukums pēc iekšējiem izmēriem m <sup>2</sup>					Telpu iekš. augstums m
			kopā	no tā				
				apdzīvotais			palīg-laukums	
3	5	tualete	1.5				1.5	2.55
	6	sienas sk.	0.8				0.8	-11-
	7	gaitenis	4.7				4.7	-11-
		Kopā:	36.4	17.7			18.7	
		Balkons 3.1 x 0.3	0.9				0.9	
		8. dzīvoklis kopā:	37.3	17.7			19.6	
		9. dzīvoklis						
3	1	istaba	17.2	17.2				2.55
	2	-11-	13.8	13.8				-11-
	3	virtuve	10.0				10.0	-11-
	4	pūlīkamais	1.6				1.6	-11-
	5	vannas ist.	2.6				2.6	-11-
	6	sienas sk.	0.4				0.4	-11-
	7	tualete	0.9				0.9	-11-
	8	gaitenis	7.7				7.7	
		Kopā	54.2	31.0			23.2	
		Balkons 3.1 x 0.3	0.9				0.9	
		9. dzīvoklis kopā:	55.1	31.0			24.1	
		16. dzīvoklis						
3	1	istaba	17.6	17.6				2.55
	2	-11-	12.5	12.5				-11-
	3	virtuve	9.6				9.6	-11-
	4	pūlīkamais	1.7				1.7	-11-
	5	vannas ist.	2.6				2.6	-11-
	6	tualete	0.9				0.9	-11-
	7	sienas sk.	0.5				0.5	-11-
	8	gaitenis	7.2				7.2	-11-
		Kopā	52.6	30.1			22.5	

Izpildīja

[Signature]

5. Maijs

1998. g.

19.02

Pārbaudīja



PLĀNA EKSPLIKĀCIJA CELTNEI Nr. 1

Namīpašuma adrese

"Dzintars 2" Pūnes pag.

Stāvs	Telpu Nr.	Telpu nosaukumi	Laukums pēc iekšējiem izmēriem m <sup>2</sup>					Telpu iekš. augstums m
			kopā	no tā				
				apdzīvotais			palīg-laukums	
		Balkons 3.1 x 0.3	0.9				0.9	
		16. dzīvoklis kopā:	53.5	30.1			23.4	
		17. dzīvoklis						
3	1	istaba	16.0	16.0				2.55
	2	-11-	11.9	11.9				-11-
	3	virtuve	8.2				8.2	-11-
	4	pielikamais	1.4				1.4	-11-
	5	vannas ist.	2.2				2.2	-11-
	6	tualete	1.4				1.4	-11-
	7	sienu sk.	0.5				0.5	-11-
	8	gaitenis	5.6				5.6	-11-
		Kopā	47.2	27.9			19.3	
		Balkons 3.1 x 0.3	0.9				0.9	
		17. dzīvoklis kopā:	48.1	27.9			20.2	
		18. dzīvoklis						
3	1	istaba	17.3	17.3				2.55
	2	-11-	12.8	12.8				-11-
	3	virtuve	9.4				9.4	-11-
	4	pielikamais	1.8				1.8	-11-
	5	vannas ist.	2.6				2.6	-11-
	6	tualete	0.9				0.9	-11-
	7	sienu sk.	0.5				0.5	-11-
	8	gaitenis	7.4				7.4	-11-
		Kopā:	52.7	30.1			22.6	

Izpildīja

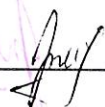
19 . g.

Kopija pareiza

Pārbaudīja

Stāvs	Telpu Nr.	Telpu nosaukumi	Laukums pēc iekšējiem izmēriem m <sup>2</sup>					Telpu iekš. augstums m
			kopā	no tā				
				apdzīvotais				
		Balkons 3.1 x 0.3	0.9				0.9	
		18. dzīvoklis kopā:	53.6	30.1			23.5	
		25. dzīvoklis						
3	1	istaba	17.6	17.6				2.55
	2	- " -	12.5	12.5				- " -
	3	virtuve	9.6				9.6	- " -
	4	pūlīkama	1.7				1.7	- " -
	5	ņanna ist.	2.6				2.6	- " -
	6	tuale	0.9				0.9	- " -
	7	sienu sk.	0.5				0.5	- " -
	8	gaitenis	7.2				7.2	- " -
		Kopā:	52.6	30.1			22.5	
		Balkons 3.1 x 0.3	0.9				0.9	
		25. dzīvoklis kopā:	53.5	30.1			23.4	
		26. dzīvoklis						
3	1	istaba	16.0	16.0				2.55
	2	- " -	11.7	11.7				- " -
	3	virtuve	8.8				8.8	- " -
	4	pūlīkama	1.4				1.4	- " -
	5	ņanna ist.	2.1				2.1	- " -
	6	tuale	1.6				1.6	- " -
	7	sienu sk.	0.2				0.2	- " -
	8	gaitenis	5.5				5.5	- " -
		Kopā:	47.3	27.7			19.9	
		Balkons 3.1 x 0.3	0.9				0.9	
		26. dzīvoklis kopā:	48.2	27.7			20.5	

Izpildīja



3. Maijs 1998. g.

19.02

Pārbaudīja



PLĀNA EKSPLIKĀCIJA CELTNEI Nr. 1Namīpašuma adrese "Dzintars 2" Pūres pag.

Stāvs	Telpu Nr.	Telpu nosaukumi	Laukums pēc iekšējiem izmēriem m <sup>2</sup>					Telpu iekš. augstums m
			kopā	no tā				
				apdzīvo- tais				
		27.	dzīvoklis					
3	1	istaba	17.5	17.5				2.55
	2	- " -	13.2	13.2				- " -
	3	virtuve	9.9				9.9	- " -
	4	siēnas sk.	0.3				0.3	- " -
	5	vannas ist.	4.2				4.2	- " -
	6	tualete	0.9				0.9	- " -
	7	siēnas sk.	0.4				0.4	- " -
	8	gaitenis	7.5				7.5	- " -
		Kopā:	53.9	30.7			23.2	
		Balkons 3.1 x 0.3	0.9				0.9	
		27. dzīvoklis kopā:	54.8	30.7			24.1	
		3 stāva koplietošanas telpas						
	A <sub>3</sub>	kāpu telpa	10.2				10.2	
	B <sub>3</sub>	- " -	10.0				10.0	
	C <sub>3</sub>	- " -	10.1				10.1	
		Kopā:	30.3				30.3	
		3 stāva kopl. telpas:	30.3				30.3	
		3 stāva dzīvokli kopā:	468.7	266.8			201.9	
		1 sk. balkoni	8.1				8.1	

Kopija pareiza

Izpildīja \_\_\_\_\_ 19\_\_ . g. \_\_\_\_\_

Pārbaudīja \_\_\_\_\_

Izpildīja h.v. J. Meis 19 9. g. 19. 02 Pārbaudīja \_\_\_\_\_